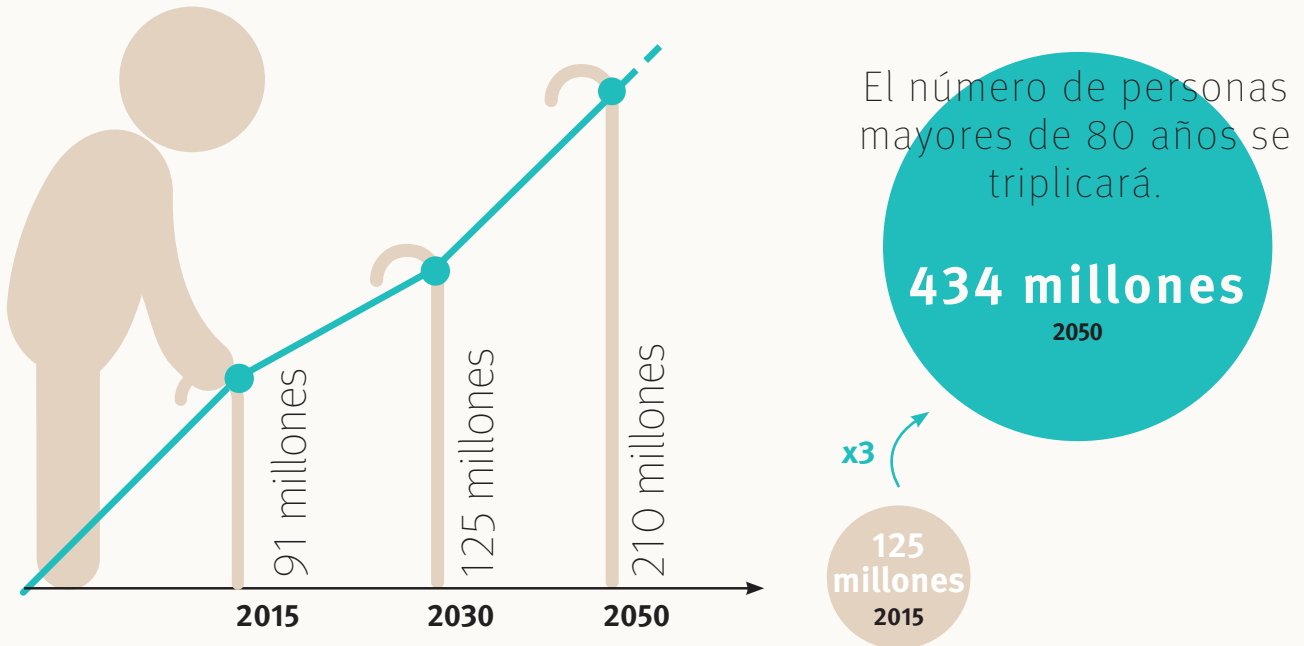


# Datos y cifras de un mundo que envejece

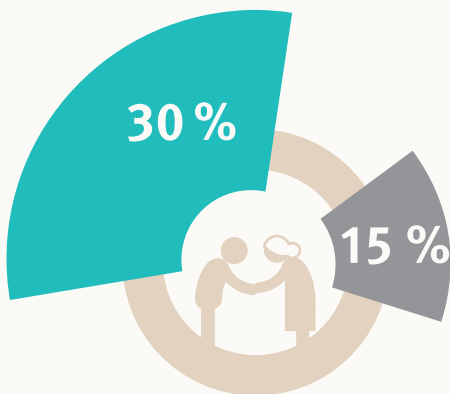
## ¿ CUÁNTOS ?

PROYECCIÓN DEL NÚMERO DE PERSONAS MAYORES DE 60 AÑOS



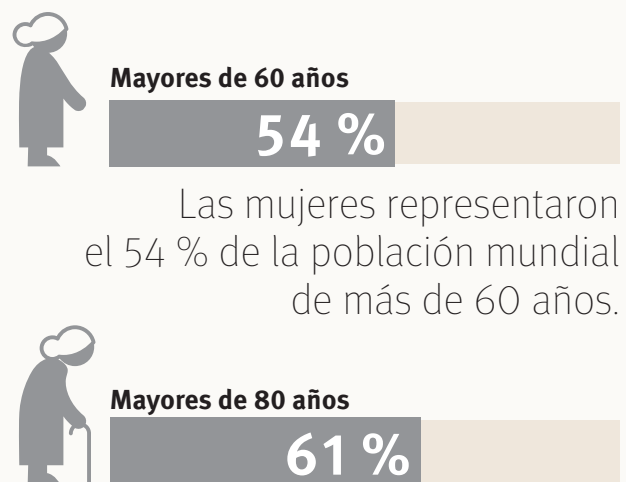
## ¿ QUIÉNES ?

MERCADO DE TRABAJO 2015



Entre el grupo de los mayores de 65 años, el 30 % de los hombres y el 15 % de las mujeres estaban activos laboralmente.

MUJERES EN 2015



Las mujeres representaron el 54 % de la población mundial de más de 60 años.

El 61 % de las mujeres tenían 80 años o más en 2015.

## ¿ CUÁNDO ?

LAS PERSONAS EN EDADES HABITUALES DE TRABAJO (20-64 AÑOS)

EN 2015



7 personas en edad de trabajar por 1 persona mayor de 65 años.

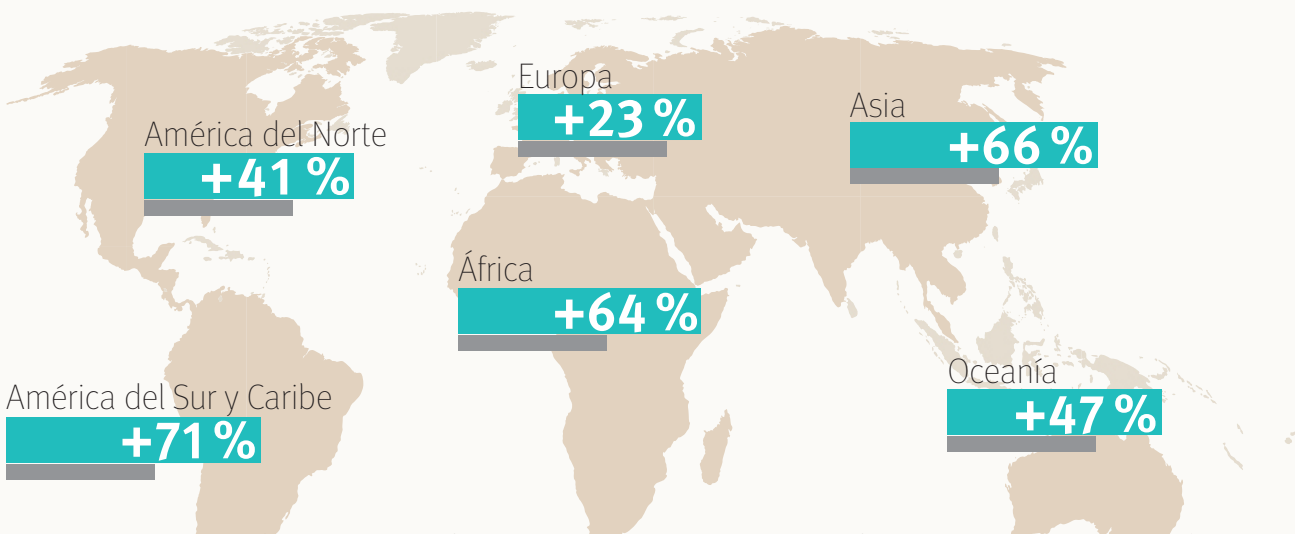
EN 2050



3,5 personas en edad de trabajar por 1 persona mayor de 65 años.

## ¿ DÓNDE ?

AUMENTO ESPERADO EN LA POBLACIÓN DE MÁS DE 60 AÑOS EN LOS PRÓXIMOS 15 AÑOS



El número de personas mayores de 80 años se triplicará. En 2030, se espera que el 25 % de las personas mayores se encuentren en Europa y América del Norte.

LAS PERSONAS MAYORES DE 60 AÑOS SE CONCENTRAN CADA VEZ MÁS EN LAS ZONAS URBANAS

